

ROBERTO BECCACECI




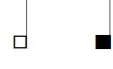



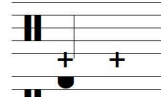
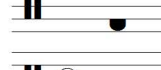


ROUND DANCING

Invenzione concertante
per quartetto di chitarre e piccola orchestra d'archi




violoncelli

ABBREVIAZIONI E SEGNI CONVENZIONALI




- Chitarre

N	mano destra (m.d.) in posizione normale, vicino alla rosa;		
m.-tast.	m.d. posta fra la tastiera e la rosa;	tast.	m.d. sulla tastiera;
m.-pont.	m.d. posta fra il ponticello e la rosa;	pont.	m.d. al ponticello;
+pont.	pizzicare le corde presso il ponticello, quasi sfiorando l'osso con l'unghia;		
	passaggio graduale da una posizione ad un'altra della m.d..		
SV	senza vibrare;	VL	vibrato lento;
V	vibrato normale;	VR	vibrato rapido;
	passaggio graduale da un tipo di vibrato ad un altro;		
l.v.	lasciar vibrare;	,	smorzare la vibrazione.
	armonici naturali: sfiorare la corda all'altezza della losanga (quando la nota scritta non corrisponde al suono d'effetto, questo viene indicato con una notina tra parentesi);		
	armonici ottavati: premere la corda all'altezza della nota quadrata (il suono d'effetto risulta un'ottava sopra);		
	<i>étouffé</i> ;		
	percussione delle dita della mano sinistra (m.s.) o - a discrezione - di entrambe le mani, all'altezza indicata;		
	<i>tambora</i> ;		
	<i>golpe</i> : percussione sul ponticello con il pollice della m.d.;		
	percussione, rispettivamente, sulla fascia superiore (m.d.) o inferiore (m.s.);		
	percussione, con le dita quasi piatte della m.d., sulla cassa in basso;		
	<i>drum roll</i> : tremolo rapido del pollice e mignolo della m.d., vicino al ponticello.		

- Archi

arco	con l'arco;		
legno	col legno,	lg./cr.	toccare le corde sia con il legno, sia con i crini dell'arco;
pizz.	pizzicato,		pizzicato "strappato" (Bartók);
pont.	sul ponticello,	>>pont.	vicino al ponticello;
tast.	sulla tastiera;		passaggio graduale da una modalità esecutiva ad un'altra.
s.att.	senza far sentire l'attacco;	SV	senza vibrare;
SORD.	con sordina,	s. sord.	senza sordina.
	percussione delle dita sulle corde, all'altezza indicata (senza arco).		

- Indicazioni comuni


ord.	esecuzione ordinaria.		
	rispettivamente, note e pause di valore indeterminato. La durata relativa è proporzionale alla distanza che separa i segni stessi.		
	corona breve;		comune livello dinamico di tutte le parti prive di indicazione propria.

ROUND DANCING**Invenzione concertante**

per quartetto di chitarre e piccola orchestra d'archi

R. Beccaceci
(2012 - '13)**Adagio****A**


♩ = 44 ca.

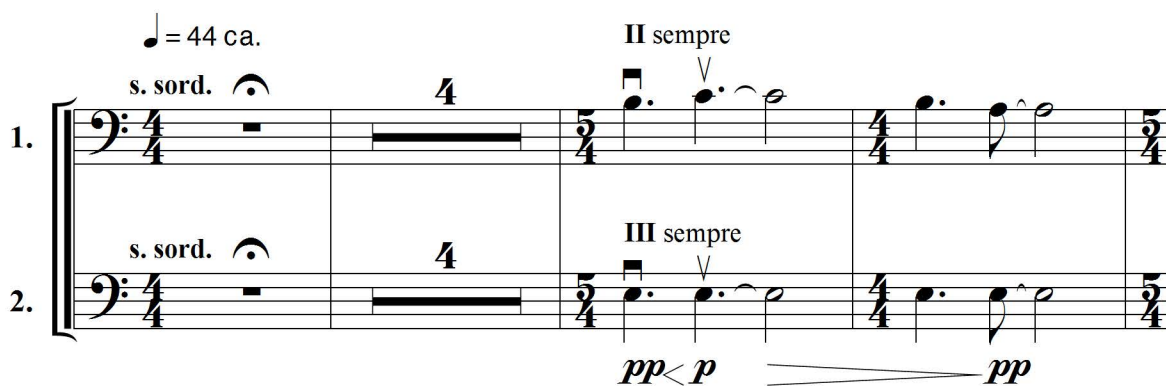
s. sord. 

4

II sempre

III sempre

pp < *p*  *pp*


rit. -----

8

poco  *pp*  *pp*  *ppp*

liev.



Andante nostalgico

♩ = 70 ca.

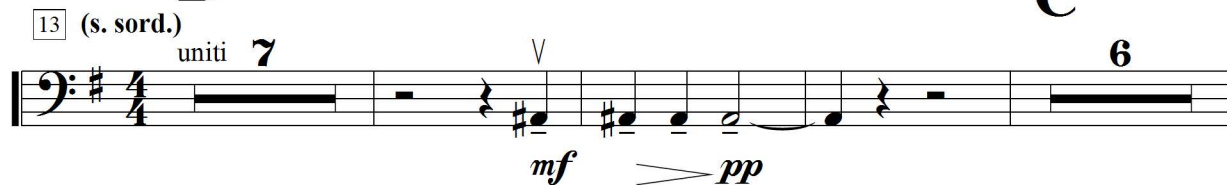
B. Bartók: "Round Dance"
da **For Children** - vol. 1; n° 17**B****C**

13 (s. sord.)

uniti 7

mf  *pp*

6



Violoncelli

poco rit. - - - **a Tempo**

29

D

29

D

mf *p* *mf* *p*

38

E

38

E

1. *div.* *mf*

2. *mf* *mf*

43

43

1. *poco*

2. *p > liev.*

rit. molto gradualmente - - - - -

51

51

1. 8

2. 8

----- *al* **Largo misterioso (tempo I)**

poco rit.-----

♩ = 30 ca.

F

Ch. IV

59

Ch. III



Liberamente; senza tempo

G

Ch.

69

I

IV

69

con la parte
SORD. tast. - SV

1.

2.

SORD. tast. - SV

ppp sempre immobile; come in lontananza



Tempo I

H

Ch. I

73

1. solo
s. sord.

ord.

glissando lentamente

1.

2.

pp

mp

poco rit. -----

Ch. IV

79

1.

2.

3

pp

ppp

**Liberamente; senza tempo****I**

II

83

Ch. III

IV

con la parte
SORD. tast. - SV

1.

2.

SORD. tast. - SV

ppp sempre (come prima)

Tempo I

J

Ch. III

87

1. s. sord. ord. *pp* *mp*

2. s. sord. ord. *pp* glissando lentamente

3

3

3

*poco rit.* -----

Ch. IV

92

1. *pp* *ppp*

2. *mp* *pp* *ppp*

3

3

3

Liberamente; senza tempo

K

97

I

II

Ch.

III

IV

1.

V.le

2.

1.

2.

Cb.sso

con la parte
SORD. tast. - SV

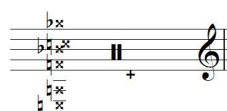
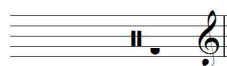
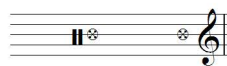
al gesto del Direttore N.B. tast.

SORD. tast. - SV

al gesto del Direttore tast.

ppp sempre (come prima)

N.B.: il Direttore guida l'entrata degli archi, indipendentemente dal progredire del passaggio cadenzale.



100

V.ni I

1.

2.

V.ni II

1.

2.

V.le

1.

2.

1.

2.

Ch.sso

pont.

(SORD.)

4

ff

ffz

attacca:

Violoncelli

L

106 $\text{♩} = \text{♩}$

uniti **2** s. sord.

p sempre *nebuloso; indistinto*

110

4

116

120

124

4

poco meno *p* _____
sonorità relativa

M

130

mp sempre _____

134

2

138 legno - pont.

1. 

div. (*mp*)

2. 

142

1. 

2. 

146

1. 

(*mp*)

2. 

Violoncelli

150

1. **2**

2. **2**

N

154 arco - >> pont. - SV

***sfzmp** subito (sempre simile) statico; senza espressione*

pizz. - pont.

***mf** sempre*

158

1.

2.

162

1.

2.

166

1.

2.

170

1. *(mp)*

2.

174

1. *O*
Il sempre (>>pont. - SV)

2. *sfzmf subito*

180

1.

2. *arco - pont. sciolte*
f

rit. lievemente

184

1. >>pont.

2.

Adagio; come all'inizio

188

1. *ff* *P* ord. *5*

2. *ff* *sfz* ord. *5*

Q

1. V.ni I 1. *8^{va}* 196

2. V.ni I 2. *8^{va}*

rit. molto gradualmente

1. 200 SORD. tast. - SV *ppp* s. sord. ord. *pp* liev.

2. *pp*

R

1. 204 *p* poco vibr. *poco* *p* **3**

2. *liev.* **3**